



Metz

Gute Karten mit Metz

Weg mit der Set-top-Box! Jeder Metz-Fernseher lässt sich in Sekundenschnelle mit einem digitalen Digital-TV-Einbaumodul nachrüsten – und dementsprechend leicht bedienen. Und es gibt noch mehr Pluspunkte.

Die Vorteile, digitale Fernsehprogramme via Satellit zu empfangen, sind zahlreich: Die Qualität ist hervorragend, die Auswahl an deutschsprachigen und internationalen Sendern enorm, und oben drauf gibt's viele Zusatzinformationen sowie interaktive und multimediale Anwendungen. Auch die Gebühren für's Kabelfernsehen kann man vergessen, ohnehin bei magerer Auswahl.

Ein Metz-Gerät – alle Möglichkeiten

Doch vor feinste Unterhaltung aus dem Orbit hat die Technik den Receiver gesetzt, der die Signale aus dem All in Fernsehbilder umwandelt. Eine solche Set-top-Box ist ein oft unschönes Kastl, das mit allerlei Kabelsalat an das Fernsehgerät angeschlossen werden muss. Will man fernsehen, muss man erst den Receiver anschalten, den Kanal suchen, und, und, und - und viel zu kompliziert. Doch es geht auch ohne. Das Zauberwort heißt SAT-Einbaumodul. Denn mit einem integrierten Decoder spart man Stellfläche, einen weiteren Anschluss am TV-Gerät, und bedienen lässt sich das ganze auch viel einfacher, schließlich spart man sich eine zweite Fernbedienung für die Set-top-Box.

Diese integrierbaren Decoder sind entweder bereits bei Auslieferung im Gerät vorhanden oder können mit wenigen Handgriffen nachgerüstet werden. Analoges Fernsehen hat allerdings ausgedient, digital müssen die Signale sein, um zu hervorragender Bild- und Tonqualität zu kommen. Das Stichwort: Digital Video Broadcasting, kurz DVB, das in drei Varianten existiert. DVB-S (Digital Video Broadcasting Satellite), also Digital-TV via Satellit, DVB-C, dasselbe per Kabelanschluss, und nicht zuletzt die erdgebundene Variante DVB-T - für terrestrisch - die ab Herbst in Österreich ihren Siegeszug antreten wird. Doch so praktisch das alles klingt, wer sich auf dem Markt nach einen Fernseher mit DVB-Modul umschaute, wird lange suchen müssen. Denn fast kein Hersteller bietet solche Geräte an, und wenn überhaupt, gibt es sie nur auf Sonderbestellung für einen happigen Aufpreis.

Bestzeit für Metz: In nur fünf Sekunden eingebaut

Nicht so beim deutsche Qualitätshersteller Metz, dem Taktgeber schlechthin der TV-Branche in Sachen DVB-Module. Die TV-Geräte des alteingesessenen Familienbetriebs lassen sich problemlos nachrüsten – vom Einsteigergerät bis hin zum First-Class-Modell. Und das geht buchstäblich schnell wie der Blitz, wie die Metz-Experten jüngst auf einer Unterhaltungselektronik-Messe demonstriert haben. In sage

und schreibe fünf Sekunden war die Platine eingebaut. Denn die dahinter stehende Technik ist so beeindruckend wie pfiffig.

Das Gerätechassis wird abgenommen und der Nachrüstsatz einfach in den dafür vorgesehenen Schacht gesteckt – ganz ohne Löten, Schrauben und Herumbasteln. Eine bessere Lösung gibt es nicht. Ist das Modul eingebaut, kann der Spaß sofort losgehen, denn das Nachinstallieren von Software ist genauso unnötig wie hilfloses Hin- und Herblättern in unverständlichen Handbüchern. Vielfalt ist alles, denn genau genommen bietet Metz eine ganze Reihe verschiedener Nachrüstbausteine an: Für DVB-S, für DVB-C, für DVB-T, eine Kombi für DVB-C und-T und sogar ein SAT-Modul im Doppelpack. Diese Twin-Sat-Technologie ermöglicht, zwei Satelliten-Empfänger in einem TV-Gerät zu betreiben. Z.B. kann man einen "All-Kanal" per Videorekorder aufzeichnen, während man ein anderes Programm ansieht.

Bei Metz ist alles drin

Doch die Digital-Module von Metz bieten noch mehr. Die Steckkarten sind serienmäßig mit einer Common Interface (CI)-Schnittstelle ausgestattet, Mit der dazugehörigen Smart Card können auch andere verschlüsselte Programme wie z.B. die digitalen, länderspezifisch verschlüsselten Programme Österreichs und der Schweiz sowie Pay-TV-Angebote empfangen werden. Platz genug gibt's ohnehin: Zu den 225 analogen Programmplätzen können aus dem Angebot der unverschlüsselten digitalen TV- und Radiosender bis zu 1.600 Video- und 1.000 Radioprogramme ausgewählt und abgespeichert werden.

Eine Fernbedienung für alle Möglichkeiten

Dazu kommt, dass sich ab Einbau terrestrische und satellitengestützte Programme nach Belieben auf den Sendepunkten verteilt werden können und mit der genialen TriStar-Fernbedienung von Metz mühelos aufgerufen werden können. Aber getrennte Fernbedienungen für Fernseher SAT, Video, DVD und Digitalen Videorecorder gibt es bei Metz ohnehin nicht. Alles geht mit einer.

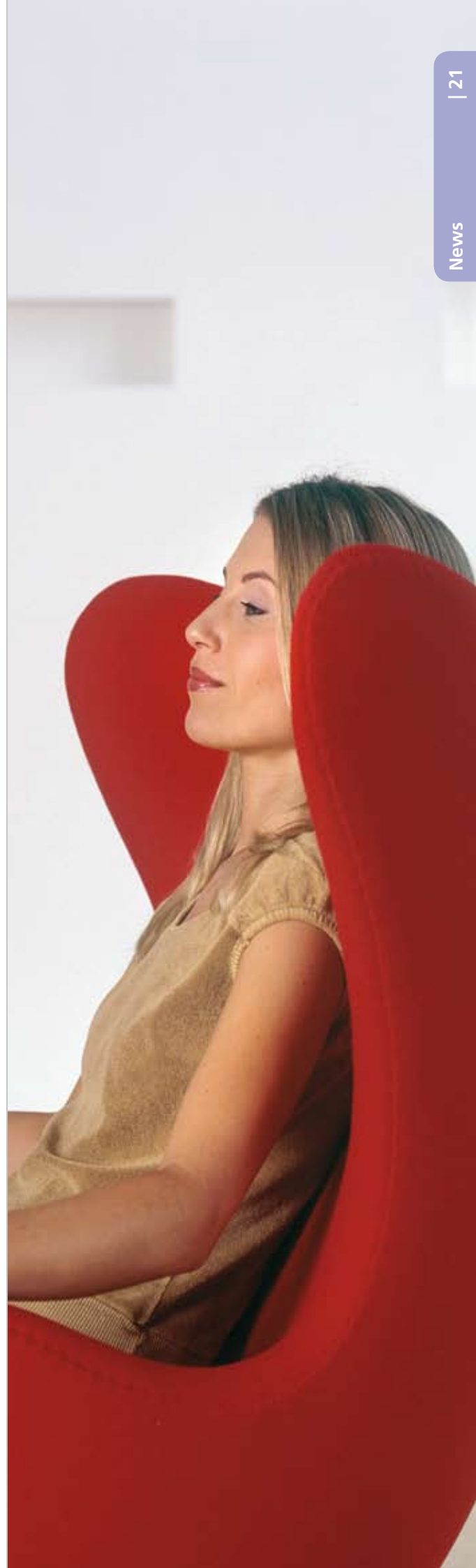
Ab in die Zukunft – auf zum Fachhändler

Wer in die digitale Fernseh Zukunft abheben will, braucht eigentlich nur eins: Einen Metz-Fachhandelspartner. Denn die deutsche High-Tech-Schmiede setzt aus guten Gründen seit jeher ausschließlich auf den qualifizierten Fachhandel.

Der Nachrüstatz wird von Händler in Windeseile eingebaut – und das sogar beim Kunden zu Hause.

Denn kompetenten Service und zügige Abwicklung vor Ort gibt's nun einmal nur beim Profi. Ob technische Erweiterungen, Umbau, Umstellung von Kabel- auf Satellitenempfang, jeder Metz-Fachhändler rüstet jedes beliebige Metz-TV-Gerät jederzeit um oder auf. Nicht nur mit den genialen DVB-Modulen. Noch einfacher geht's natürlich, wenn man seinen neuen Metz gleich ab Werk mit allen digitalen Fähigkeiten bestellt.

Also viel Spaß beim Fernehen!



Metz



Metz Talio

Fernsehen erste Klasse

Entweder man sieht fern, oder man sieht Talio. Die beeindruckenden Modelle dieser Premium-Reihe von Metz sind für anspruchsvollen Home Entertainment-Enthusiasten allererste Wahl. Denn wer will schon Kompromisse?

Keine Frage, wer ein TV-Gerät der Spitzenklasse sucht, landet früher oder später mit Sicherheit bei dieser Marke: Metz. Vier Buchstaben, die im Bereich Home Entertainment seit Jahrzehnten für technologischen Vorsprung, höchste Qualität, hervorragendes Design und außergewöhnlichen Bedienkomfort stehen. Die aktuelle LCD-TV-Familie Talio zeigt, was gemeint ist.

Eindrucksvoll, wegweisend und zukunftssicher

An Bord der 26- und 32-Zoll-Geräte (Talio 26 bzw. 32S) arbeitet ein Potpourri erstklassiger, leistungsfähiger Komponenten, die alles anbieten, was derzeitige TV-Technologie leisten kann.

Wie bei den Milos-Geräten auch überzeugen die Luxus-Unterhalter zuerst einmal durch besonders helle und auffallend kontrastreiche Bilder - das Ergebnis der hervorragenden Metz-Signalverarbeitung, die in diesem Produktsegment ihresgleichen sucht. Kurze Ansprechzeiten ermöglichen in Kombination mit der speziellen, selbst entwickelten mecavision+-Technologie eine perfekte Bild-Performance. Die detailgetreue Darstellung



schwieriger Motive wie Laufschriften, feingliedrige Muster oder Farbkanten heben die Bildqualität auf ein völlig neues Niveau. Das SRS-Wow-System steht für ein besonders räumlich wirkendes Klangbild und entfaltet beim Talio 26 wie 32S Hörerlebnis vom Feinsten in nie gekannter Brillanz. Der Talio 32 S wartet mit einem zusätzlichen Bassreflexsystem auf.

Ein Metz: Für heute, für morgen, für viele Jahre

Zukunftssicherheit ist selbstverständlich, die Metz-Entwickler haben an alles gedacht, um die Flat-Schönlinge für unübertrefflichen Fernsehgenuss fit zu machen. Die Technologie zum Empfang digitalen und analogen Fernsehens via Kabel und Antenne ist bereits serienmäßig integriert. Wer digitalen Satellitenempfang bevorzugt, lässt sich von seinem Metz-Fachhändler das entsprechende Modul blitzschnell einbauen. Auch HDTV (High Definition Television, das hochauflösende Fernsehen der Zukunft, ist für die Talio-Modelle eine leichte Übung: Das "HD ready"-Logo symbolisiert eine verlustfreie, digitale Bildwiedergabe in nie gekannter Schärfe und Qualität. Doch in punkto Anschlussmöglichkeiten geht noch mehr: An Bord ist eine HDMI-Schnittstelle, an die ein DVD-Player oder DVD-Rekorder angeschlossen wird - das garantiert eine völlig verlustfreie Wiedergabe digitaler Datenträger. Home Entertainment at it's best. Dazu kommen eine DVI-I-Schnittstelle sowie spezielle Einschub-Slots für CA-Module, die zum Empfang verschlüsselter Sender genutzt werden können und mit beliebigen Smart Cards klarkommen. Und das Beste: Die Talios lassen sich dank DVI-I sogar als Computermonitor einsetzen - selbst mühselige Schreibarbeiten werden damit zum Erlebnis. Und wer mit seinem Talio 32S digitale Radiosender genießen möchte, kann auch das problemlos tun. Über seine Klartextanzeige zeigt der 32S den Namen des jeweiligen Senders voll an, wahlweise lassen sich auch der jeweilige Programmplatz oder die Uhrzeit ablesen.

Metz – immer in Topform

Großartig designt sind die Talio-Modelle ohnehin, man muss im Handel lange suchen, um vergleichbar elegante Flat-TVs zu finden. Die chicen Monitore kommen mit einer Gehäusetiefe von weniger als zehn Zentimetern; die 26-Zoll-Version überzeugt mit einer Gehäusebreite von 66,8 Zentimeter, der 32-Zöller misst 79,9. Apartes Detail: Die Lautsprecher wurden unterhalb des TV-Panels platziert. Mithin ideale Bedingungen also, um die Schönen unaufdringlich in bestehende Wohnraumkomponenten einzufügen. Jüngster Clou der deutschen High-Tech-Schmiede: Seit kurzem gibt es die LCD-TVs Metz Talio 32 S und Metz Talio 32 nicht nur in silbermetallic, sondern auch in edlem schwarz-blau-metal-



lic. Damit passen sich die Neuen optimal an verschiedene Farbkonzepte individueller Wohnlandschaften an.

Wie bei den Vorgängergenerationen auch, kommt das sich selbst erklärende Bedienmenü „Tri-Star“-Menü hinzu, und das bedeutet Fernsehen völlig ohne Bedienungsanleitung. In drei Stufen lässt sich der Bedienungsumfang reduzieren. So ist wählbar, welche Bedienmöglichkeiten genutzt werden sollen und wie weit man in Details einsteigen möchte. Man ruft also nur das auf, was man wirklich braucht; kinderleicht bedienbar auf der übersichtlichen Fernbedienung.

Und: Für alle, die sich das Metz-Bildschirmmenü individuell einrichten möchten, stehen vier verschiedene Benutzergruppen zur Verfügung. So ist es jedem Familienmitglied möglich, spezifische Filmwünsche nach ausgewählten Themenbereichen vorschlagen zu lassen – zur Verfügung stehen z.B. Sport, Krimi, Natur, Spielfilme u.v.m. Weiteren Komfort ermöglicht die Programmplatz-bezogene Korrektur einzelner Kanäle. Jeder Sender lässt sich nach individuellen Vorlieben z.B. in Bezug auf Farbdarstellung, Helligkeit, Lautstärke dauerhaft verändern.

Nur bei ausgewählten Metz-Fachhandelspartnern

Wie immer gilt: Die Metz-Gerätepalette gibt es ausschließlich im qualifizierten Fachhandel. Der Kunde kann sich jederzeit hochkarätiger, zuverlässiger Beratung sicher sein, die weit über das Verkaufsgespräch hinausreicht. Ob Konfiguration, Aufrüstung, Reparatur oder einfach nur Tipps, Tricks und Ratschläge – der Metz-Partner vor Ort steht permanent mit rascher, unbürokratischer Unterstützung bereit.

Durchdachte Qualität „made in Germany“ schreibt man nun einmal mit vier Buchstaben: Metz.